

Calvus 260

Zweigeschossiges Haus



Wohnfläche
146,18 m²



Haustyp
Zweigeschossiges Haus



Geschosse
2



Dach
Satteldach 25°



Energieeffizienz
EnEV 2016

Zweigeschossiger mit halboffener Küche

Familienglück hoch 2: Dieses Zweigeschossiger-Zuhause mit 146 qm Wohnfläche bietet eine Menge Platz für eine mehrköpfige Familie. Auf der oberen Etage genießen Sie vollen Freiraum ohne Dachschrägen. Im unteren Wohnbereich ist eine halboffene Küche integriert. So bleibt trotz räumlicher Abgrenzung das offene Raumkonzept erhalten. Mit uns bekommen Sie nicht nur einen versierten Bauexperten für Massivbauhäuser an die Seite, Sie genießen auch individuelle Gestaltungsfreiheit bei der Planung Ihrer vier Wände.

Heinz von Heiden baut das zweigeschossige Einfamilienhaus Calvus 260 sowohl mit Putzfassade als auch mit Verblendern für Sie.

Heinz von Heiden baut auf:

- ✓ Mehrwertsteuer-Versicherung
- ✓ Zahlung mit Hausübergabe
- ✓ 15 Monate Festpreisgarantie
- ✓ Ausgezeichnete Bonität
- ✓ Bauherrenschutzbrief

Highlights

- ✓ Lichtdurchfluteter Wohnbereich
- ✓ Halboffener Wohn- und Essbereich
- ✓ Gleiche Größe der Kinderzimmer
- ✓ Schlafzimmer mit Ankleide
- ✓ Gästezimmer im Erdgeschoss

Details	
Variante	Calvus 260
Wohnfläche	146,18 m ²
Grundfläche	149,23 m ²
Außenmaße	14,08 x 6,83 m
Zimmer	6

Kontaktieren Sie uns gerne!
www.heinzvonheiden.de
Info: 08001010001*

*Gratis aus dem dt. Festnetz, Mobiltarife können abweichen

HEINZ VON HEIDEN[®]
MASSIVHÄUSER

Calvus 260

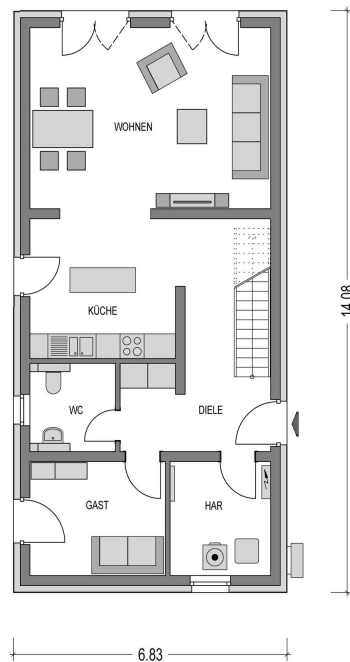
Zweigeschossiges Haus

Ausstattung

- ✓ Bodenplatte
- ✓ Luft/Wasser-Wärmepumpe
- ✓ Lüftungsanlage
- ✓ 3-fach Verglasung
- ✓ elektrische Rollläden
- ✓ Fußbodenheizung
- ✓ 24 cm Außenmauerwerk
- ✓ Außenzapfstelle



Erdgeschoss



Raum	qm nach WOFIV
Wohnzimmer	26,67
Küche	13,24
Gästezimmer	9,35
WC	4,43
Diele	12,98
Hausanschlussraum	6,77
Gesamt	73.44

Kontaktieren Sie uns gerne!

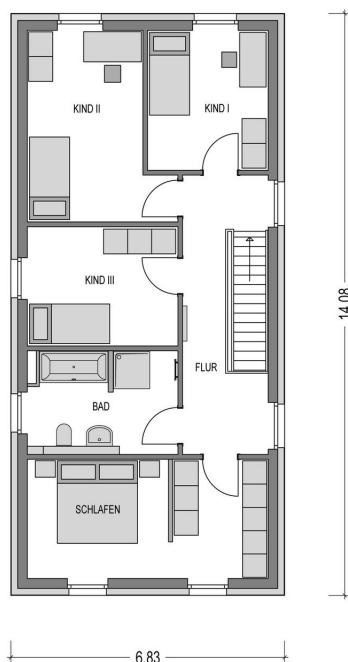
www.heinzvonheiden.de

Info: 08001010001*

*Gratis aus dem dt. Festnetz, Mobiltarife können abweichen

HEINZ VON HEIDEN[®]
MASSIVHÄUSER

1 . Obergeschoss



Raum	qm nach WOFIV
Schlafzimmer	17,21
Kinderzimmer I	10,19
Kinderzimmer II	14,3
Kinderzimmer III	10,82
Bad	9,05
Flur	11,17
Gesamt	72.74

Kontaktieren Sie uns gerne!

www.heinzvonheiden.de

Info: 08001010001*

*Gratis aus dem dt. Festnetz, Mobiltarife können abweichen