

Cumulus 961

Bungalow



Wohnfläche
124,14 m²



Haustyp
Bungalow



Geschosse
1



Dach
Walmdach 25°



Energieeffizienz
GEG

Winkelbungalow mit überdachter Terrasse

Grillparty und ein paar Regenwolken ziehen auf. Sie bleiben gelassen und rücken einfach etwas enger zusammen. Ihre überdachte Terrasse von 9 qm ist nicht nur optisch top, sondern auch einfach praktisch. Dieser Winkelbungalow **Cumulus 961** mit 125 qm verbindet Ihr sommerliches Frischluftbedürfnis mit dem Wunsch nach intelligent konzipiertem Wohnraum. Mit bald einem Jahrhundert Erfahrung im Bungalow- und Massivhausbau wissen wir, wie das perfekte Haus für Ihren Familienalltag aussehen muss. Mit jedem Quadratmeter verspricht dieses Haus Lebensfreude und Exklusivität. Dieser Bungalow hat Ihnen ein besonderes Highlight zu bieten: einen 9 qm großen überdachten Außenbereich. Freuen Sie sich auf schöne laue Sommerabende mit Blick auf Ihren Garten. Egal, ob Sie sich bei den Entscheidungen für die Ausgestaltung Ihres Traumhauses von Ihrem Bauchgefühl, dem Herz oder dem Kopf leiten lassen, Ihr persönlicher Heinz von Heiden Bauherrenberater steht Ihnen von der Planung bis zur Schlüsselübergabe zur Seite. Bauen Sie mit dem Experten.

Heinz von Heiden baut auf:

- ✓ Mehrwertsteuer-Versicherung
- ✓ 15 Monate Festpreisgarantie
- ✓ Zahlung mit Hausübergabe
- ✓ Ausgezeichnete Bonität
- ✓ Bauherrenschutzbrief

Highlights

- ✓ Halboffener Wohn- und Essbereich
- ✓ Bodentiefe Fenster im Wohnbereich
- ✓ Ankleidezimmer im Schlafbereich
- ✓ Vorhandenes Gästezimmer
- ✓ Überdachte Terrasse

Details

Details	
Variante	Cumulus 961
Wohnfläche	124,14 m ²
Grundfläche	131,61 m ²
Außenmaße	14,08 x 11,33 m
Zimmer	3

Kontaktieren Sie uns gerne!
www.heinzvonheiden.de
Info: 08001010001*

*Gratis aus dem dt. Festnetz, Mobiltarife können abweichen

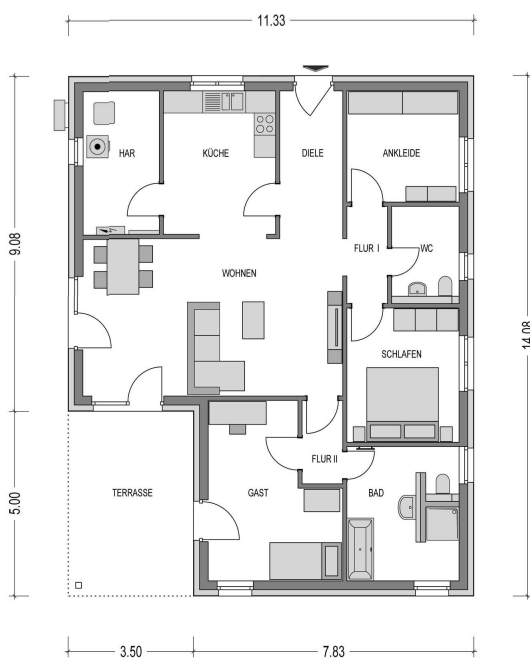
HEINZ VON HEIDEN[®]
MASSIVHÄUSER

Ausstattung

- ✓ Bodenplatte
- ✓ Luft/Wasser-Wärmepumpe
- ✓ Lüftungsanlage
- ✓ 3-fach Verglasung
- ✓ elektrische Rollläden
- ✓ Fußbodenheizung
- ✓ 24 cm Außenmauerwerk
- ✓ Außenzapfstelle



Erdgeschoss



Raum	qm nach WOFIV
Wohnzimmer	31,45
Schlafzimmer	11,19
Ankleidezimmer	9,25
Gästezimmer	15,33
Küche	11,97
WC	4,83
Bad	10,77
Diele	6,89
Flur I	2,88
Flur II	2,46
Hausanschlussraum	8,12
Überdachte Terrasse	9,0
Gesamt	124.14

Kontaktieren Sie uns gerne!

www.heinzvonheiden.de

Info: 08001010001*

*Gratis aus dem dt. Festnetz, Mobiltarife können abweichen