



Wohnfläche
126,06 m²



Haustyp
Bungalow



Geschosse
1



Dach
Walmdach 25°



Energieeffizienz
GEG

Winkelbungalow mit überdachter Terrasse

Grillparty und ein paar Regenwolken ziehen auf. Sie bleiben gelassen und rücken einfach etwas enger zusammen. Ihre überdachte Terrasse von 9 qm ist nicht nur optisch top, sondern auch einfach praktisch. Dieser Winkelbungalow **Cumulus 962** mit 125 qm verbindet Ihr sommerliches Frischluftbedürfnis mit dem Wunsch nach intelligent konzipiertem Wohnraum. Mit bald einem Jahrhundert Erfahrung im Bungalow- und Massivhausbau wissen wir, wie das perfekte Haus für Ihren Familienalltag aussehen muss. Mit jedem Quadratmeter verspricht dieses Haus Lebensfreude und Exklusivität. Dieser Bungalow hat Ihnen ein besonderes Highlight zu bieten: einen 9 qm großen überdachten Außenbereich. Freuen Sie sich auf schöne laue Sommerabende mit Blick auf Ihren Garten. Egal, ob Sie sich bei den Entscheidungen für die Ausgestaltung Ihres Traumhauses von Ihrem Bauchgefühl, dem Herz oder dem Kopf leiten lassen, Ihr persönlicher Heinz von Heiden Bauherrenberater steht Ihnen von der Planung bis zur Schlüsselübergabe zur Seite. Bauen Sie mit dem Experten.

Highlights

- ✓ Offener Wohn- und Essbereich
- ✓ Garderobe am Eingangsbereich
- ✓ Lichtdurchflutetes Wohnzimmer
- ✓ Schlafzimmer mit Eingang zum Bad
- ✓ Ankleidezimmer im Schlafbereich

Heinz von Heiden baut auf:

- ✓ Mehrwertsteuer-Versicherung
- ✓ 15 Monate Festpreisgarantie
- ✓ Zahlung mit Hausübergabe
- ✓ Ausgezeichnete Bonität
- ✓ Bauherrenschutzbrief

Details	
Variante	Cumulus 962
Wohnfläche	126,06 m ²
Grundfläche	133,33 m ²
Außenmaße	14,08 x 11,33 m
Zimmer	3

Kontaktieren Sie uns gerne!

www.heinzvonheiden.de

Info: 08001010001*

*Gratis aus dem dt. Festnetz, Mobiltarife können abweichen

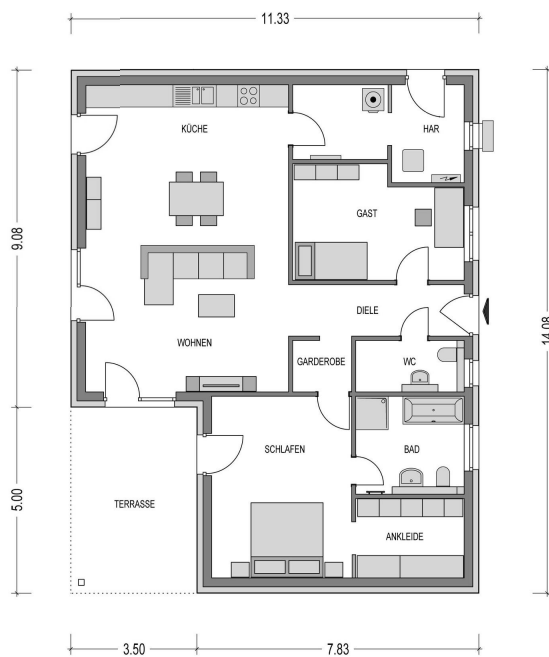
HEINZ VON HEIDEN[®]
MASSIVHÄUSER

Ausstattung

- ✓ Bodenplatte
- ✓ Luft/Wasser-Wärmepumpe
- ✓ Lüftungsanlage
- ✓ 3-fach Verglasung
- ✓ elektrische Rollläden
- ✓ Fußbodenheizung
- ✓ 24 cm Außenmauerwerk
- ✓ Außenzapfstelle



Erdgeschoss



Raum	qm nach WOFIV
Wohnzimmer	35,64
Schlafzimmer	19,04
Ankleidezimmer	6,3
Gästezimmer	13,36
Küche	11,37
WC	4,04
Bad	7,76
Diele	6,6
Garderobe	2,29
Hausanschlussraum	10,66
Überdachte Terrasse	9,0
Gesamt	126.06

Kontaktieren Sie uns gerne!

www.heinzvonheiden.de

Info: 08001010001*

*Gratis aus dem dt. Festnetz, Mobiltarife können abweichen