



Wohnfläche
120,48 m²



Haustyp
Bungalow



Geschosse
1



Dach
Walmdach 25°



Energieeffizienz
GEG

Der eindrucksvolle Unveränderliche B65

Die beachtenswerte Außenterrasse, bei der 4 m² sogar überdacht sind, ist der Hingucker schlechthin und bietet zudem einen perfekten Schutz bei fast jeder Wetterlage. Außerdem weist sich der **Unveränderliche B65** durch das 24 cm massive Mauerwerk und die 120,48 m² Wohnfläche aus in denen 3 Schlafzimmer und ein großer Wohnbereich auf Sie warten. Zudem arbeiten wir ausschließlich mit Marken, Partnern und Profis aus dem Fachhandwerk zusammen, die unsere Philosophie sowie unser Streben nach Perfektion teilen.

Die Unveränderlichen erlauben jedem noch so kleinen Geldbeutel sich seinen Traum vom Eigenheim zu erfüllen.

Heinz von Heiden baut den Unveränderlichen B65 sowohl mit Putzfassade als auch mit Verblendern für Sie.

Heinz von Heiden baut auf:

- ✓ Mehrwertsteuer-Versicherung
- ✓ 15 Monate Festpreisgarantie
- ✓ Zahlung mit Hausübergabe
- ✓ Ausgezeichnete Bonität
- ✓ Bauherrenschutzbrief

Highlights

- ✓ Offener Wohnbereich
- ✓ Nahezu gleich große Kinderzimmer
- ✓ Familienbad
- ✓ Diele mit Garderobennische
- ✓ Überdachte Terrasse

Details	
Variante	Der Unveränderliche B65
Wohnfläche	120,48 m ²
Grundfläche	123,71 m ²
Außenmaße	13,33 x 9,33 m
Zimmer	4

Kontaktieren Sie uns gerne!

www.heinzvonheiden.de

Info: 08001010001*

*Gratis aus dem dt. Festnetz, Mobiltarife können abweichen

HEINZ VON HEIDEN[®]
MASSIVHÄUSER

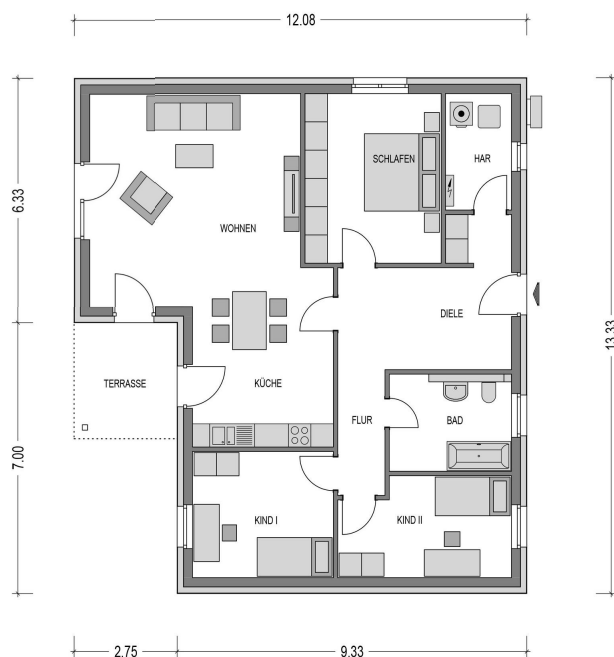
Der Unveränderliche B65 Bungalow

Ausstattung

- ✓ Bodenplatte
- ✓ Luft/Wasser-Wärmepumpe
- ✓ 3-fach Verglasung
- ✓ 24 cm Außenmauerwerk



Erdgeschoss



Raum	qm nach WOFIV
Wohnzimmer	35,38
Schlafzimmer	15,73
Kinderzimmer I	12,05
Kinderzimmer II	11,14
Küche	10,43
Bad	8,01
Diele	14,29
Flur	3,98
Hausanschlussraum	5,16
Überdachte Terrasse	4,13
Gesamt	120.3

Kontaktieren Sie uns gerne!

www.heinzvonheiden.de

Info: 08001010001*

*Gratis aus dem dt. Festnetz, Mobiltarife können abweichen

HEINZ VON HEIDEN[®]
MASSIVHÄUSER