



Wohnfläche
109,80 m²



Haustyp
Bungalow



Geschosse
1



Dach
Walmdach 25°



Energieeffizienz
GEG

109 qm Wohnfläche auf einer Ebene im Bungalow

Ohne Treppen, ohne Stufen. Im Heinz von Heiden Bungalow finden alle Schlafräume, der Wohnbereich sowie der Hausanschlussraum und das Familienbad auf einer Ebene Ihren Platz. Der rechteckige Grundriss ist besonders für längliche oder schmall geschnittene Grundstück bestens geeignet. Der Bungalow B76 als Massivhaus gebaut und mit einem der über 300 Heinz von Heiden-Vertriebspartner geplant.

Heinz von Heiden baut auf:

- ✓ Mehrwertsteuer-Versicherung
- ✓ 15 Monate Festpreisgarantie
- ✓ Zahlung mit Hausübergabe
- ✓ Ausgezeichnete Bonität
- ✓ Bauherrenschutzbrieft

Highlights

- ✓ Offener Wohnbereich
- ✓ Nahezu gleichgroße Kinderzimmer
- ✓ Familienbad

Details	
Variante	Der Unveränderliche B76
Wohnfläche	109,80 m ²
Grundfläche	109,46 m ²
Außenmaße	13,58 x 9,83 m
Zimmer	4

Kontaktieren Sie uns gerne!

www.heinzvonheiden.de

Info: 08001010001*

*Gratis aus dem dt. Festnetz, Mobiltarife können abweichen

HEINZ VON HEIDEN[®]
MASSIVHÄUSER

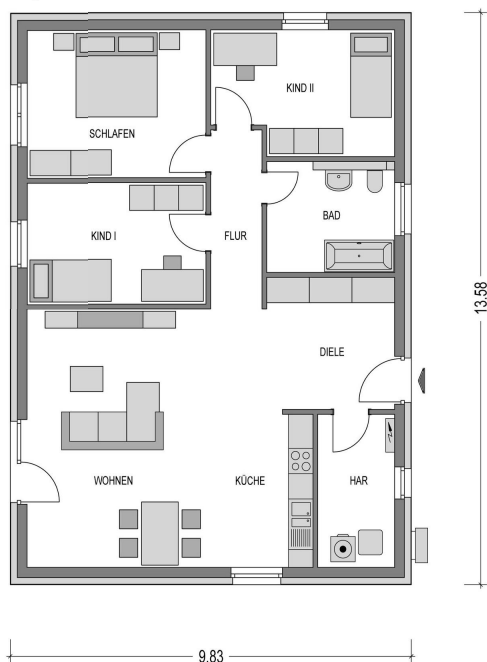
Der Unveränderliche B76 Bungalow

Ausstattung

- ✓ Bodenplatte
- ✓ Luft/Wasser-Wärmepumpe
- ✓ 3-fach Verglasung
- ✓ 24 cm Außenmauerwerk



Erdgeschoss



Raum	qm nach WOFIV
Wohnzimmer	27,72
Schlafzimmer	15,16
Kinderzimmer I	12,43
Kinderzimmer II	12,32
Küche	9,02
Bad	8,09
Diele	10,01
Flur	8,36
Hausanschlussraum	6,69
Gesamt	109.8

Kontaktieren Sie uns gerne!

www.heinzvonheiden.de

Info: 08001010001*

*Gratis aus dem dt. Festnetz, Mobiltarife können abweichen

HEINZ VON HEIDEN[®]
MASSIVHÄUSER